


Bestway®



58383

UPUTE ZA UPOTREBU

bestwaycorp.com/support

Posetite Bestway YouTube kanal 

FILTER PUMPA

UPOZORENJE

VAŽNA SIGURNOSNA UPUTSTVA PROČITAJTE I PRATITE SVA UPUTSTVA

UPOZORENJE - RIZIK OD STRUJNOG UDARA - Pumpa mora biti napajana sa sigurnosnim transformatorom ili opskrbljena kroz uređaj za rezidualnu struju (RCD) gde rezidualna struja ne prelazi 30 mA.

Utikač pumpe mora biti udaljen najmanje 3,5m od bazena.

Uređaj mora biti napajan iz uzemljenog izvora struje.

Produžni kablovi se ne smeju koristiti.

UPOZORENJE - RIZIK OD STRUJNOG UDARA - Pumpa se ne sme koristiti dok su ljudi u bazenu. Zabranite pristup bazenu u slučaju oštećenja filter pumpe.

NE ZAKOPAVALJTE KABL. Namestite kabl tako da minimalizujete oštećenja od kosilica, šišača živice, i ostale opreme.

UPOZORENJE - Kabl za napajanje ne može biti zamenjen. Ako se kabl ošteti uređaj treba baciti.

PAŽNJA - Ova pumpa je za samo za upotrebu sa bazenima koji se mogu odložiti. Ne koristite sa bazenima koji se postavljaju za stalno. Bazen koji se može odložiti je napravljen tako da se može rastaviti za odlaganje i ponovo postaviti u početni oblik. Trajno postavljen bazen je konstruisan u ili na zemlji ili u zgradi tako da se ne može rastaviti radi odlaganja.

VAŽNO - Korišćenje pumpe sa nepodesnim strujnim napajanjem je opasno i rezultiraće katastrofalnim kvarom pumpe.

RIZIK OD STRUJNOG UDARA - Kad radite sa strujom, isključite struju na prekidaču i zatvorite poklopac. Ukoliko to ne uradite rizikujete udar, povredu i moguću smrt.

NE UKLANJAJTE ZUBAČ ZA UZEMLJENJE I NE MODIFIKUJTE UTIKAČ NI NA KOJI NAČIN. NE KORISTITE ADAPTERE.

Konsultujte se sa kvalifikovanim električarom u vezi pitanja o valjanosti vašeg utikača ili uzemljenja.

Pažljivo rukujte sa pumpom. Ne vucite i ne nosite pumpu držeći je za strujni kabl. Nikad ne vadite kabl iz utičnice vukući strujni kabl, Održavajte kabl bez ogrebotina. Oštri predmeti, ulje, pokretni delovi, i plamen nikad ne smeju biti izloženi filter pumpi.

UPOZORENJE - Ovaj uređaj mogu koristiti deca od 8 godina i više i osobe sa ograničenim fizičkim, mentalnim i osjetilnim mogućnostima

ili osobe bez iskustva i znanja ako su pod nadzorom ili im je objašnjena upotreba aparata na siguran način i ako razumeju moguće opasnosti. Deca se ne smeju igrati uređajem. Čišćenje i održavanje ne smeju obavljati deca bez nadzora. (Za EU tržište)

UPOZORENJE: Ovaj proizvod nije namenjen za osobe (uključujući decu) za smanjenim fizičkim, čulnim ili psihičkim sposobnostima, ili kojima manjka iskustva ili znanja, osim ako su pod nadzorom ili su im data uputstva za korištenje proizvoda od strane osobe odgovorne za njihovu sigurnost. Deca trebaju biti pod nadzorom da se osigura da se ne igraju sa ovim uređajem. (Za tržište koje nije EU)

Čišćenje i održavanje mora da obavi odrasla osoba starija od 18 godina koja je upoznata sa opasnošću od strujnog udara. Kada uređaj dugo neće biti korišćen, na primer tokom zime, bazen treba rastaviti i smestiti u zatvoreni prostor.

PAŽNJA - Pročitajte uputstvo pre upotrebe uređaja, kao i pre montaže i svakog ponovnog sastavljanja.

Uređaj mora biti postavljan na razdaljini većoj od 2 m od bazena. (Samo za Francusku). Električne instalacije treba da budu u skladu s državnim propisima o ožičenju. Konsultujte kvalifikovanog električara ako imate pitanja.

Tokom instalacije proizvode treba koristiti samo onaj medij koji je dostavio ili preporučio proizvođač.

Veoma je važno proveriti da li su usisni otvori blokirani.

Preporučljivo je zaustaviti filtriranje tokom radova na održavanju sistema za filtriranje.

Redovno proveravajte nivo začepljenosti filtera.

Preporučuje se provera jednom nedeljno radi čišćenja.

Da bi se obezbedila čistoća vode u bazenu, preporučuje se da svakog dana filtriranje traje najmanje 8 sati.

Veoma je važno zameniti svaki oštećeni element ili skup elemenata što je pre moguće. Koristite samo one delove koje je odobrila osoba zadužena za plasiranje proizvoda na tržište.

Sve filtere i medije za filtriranje treba redovno proveravati da ne bi došlo do nagomilavanja otpada koji će onemogućiti dobro filtriranje.

Odlaganje svakog iskorišćenog medija za filtriranje takođe treba uraditi u skladu s važećim propisima/zakonodavstvom.

Ako imate nedoumica u pogledu pumpe ili uređaja za cirkulaciju, obratite se kvalifikovanom monteru ili proizvođaču/uvozniku/distributeru. Instalacija za cirkulaciju vode treba da ispunjava evropske kao i

državne/lokalne propise, posebno kada je reč o elektrici. Svaka promena položaja ventila, veličine pumpe ili veličine rešetke može da prouzrokuje promenu protoka usled čega brzina usisavanja može biti veća.

Pridržavajte se svih bezbednosnih zahteva i preporuka opisanih u uputstvu za upotrebu.

NAPOMENA:

Molimo pregledajte opremu pre upotrebe. Obavestite Bestway na adresu korisničkog servisa naznačenu na ovom uputstvu u slučaju oštećenih delova ili delova koji nedostaju u trenutku kupovine. Potvrdite da delovi opreme odgovaraju modelu filter pumpe koje ste nameravali da kupite.

NAPOMENA:

Postavite pumpu na čvrstu i ravnu površinu. Obratite pažnju da postavite bazen i pumpu tako da je dostupna odgovarajuća ventilacija, odvod i pristup za čišćenje. Nikad ne postavljajte pumpu na područje gde se može nakupiti voda, ili na područje gde će se hodati oko bazena. Neophodno je da imate čep pri ruci nakon postavke bazena.

NAPOMENA:

Atmosferski uslovi mogu uticati na rad i dugotrajnost vaše filter pumpe. Nepotrebna oštećenja mogu nastati tokom perioda hladnoće, vrućine i izlaganja suncu. Zaštite pumpu od ovih uslova kad kod je moguće. Važno je osigurati da fabrički čepovi za otvaranje i zatvaranje zamene pregrade pre pokušaja uklanjanja ili održavanja pumpe.

NAPOMENA:

Ne dodavajte hemikalije u filter pumpe.

Ne uključujte i ne isključujte uređaj ako su vam ruke mokre.

Uvek isključite uređaj:

- Za vreme kišnih dana
- Pre čišćenja ili održavanja
- Ostavite bez nadzora tokom neradnih dana.

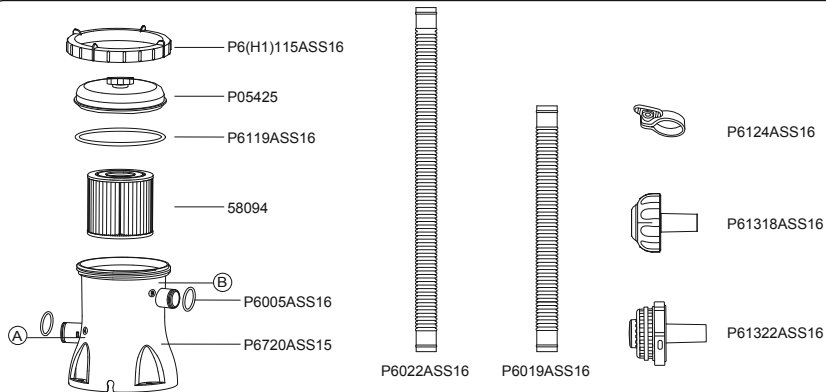
Sačuvajte uputstva. Za rekonstrukciju bazena, molimo svaki put pogledajte uputstva.

-Ako uputstva nedostaju, molimo kontaktirajte Bestway ili ih potražite na web stranici: www.bestwaycorp.com

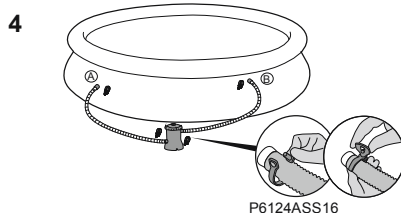
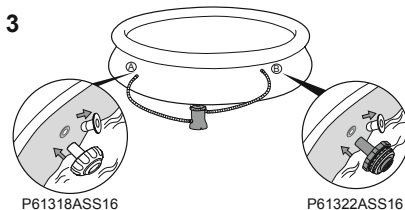
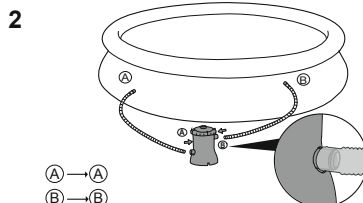
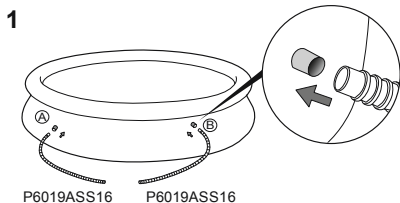
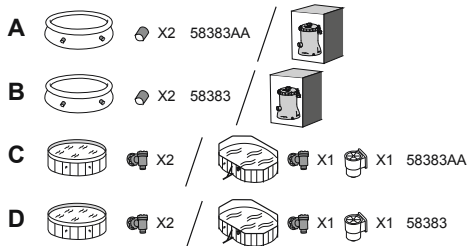
NAPOMENA: Ovaj proizvod nije namenjen za komercijalne svrhe.

Molimo vas da pažljivo pročitate i sačuvate ova uputstva ako vam zatrebaju u budućnosti.

SACUVAJTE OVA UPUTSTVA.

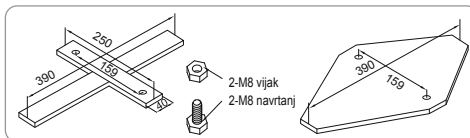


	A	B	C	D
P05425	1	1	1	1
P6(H1)115ASS16	1	1	1	1
P6119ASS16	1	1	1	1
58094	1	1	1	1
P6720ASS15	1	1	1	1
P6022ASS16	0	2	0	2
P6019ASS16	2	0	2	0
P6124ASS16	4	4	2	2
P6005ASS16	2	2	2	2
P61322ASS16	1	1	0	0
P61318ASS16	1	1	0	0



Učvršćivanje postolja

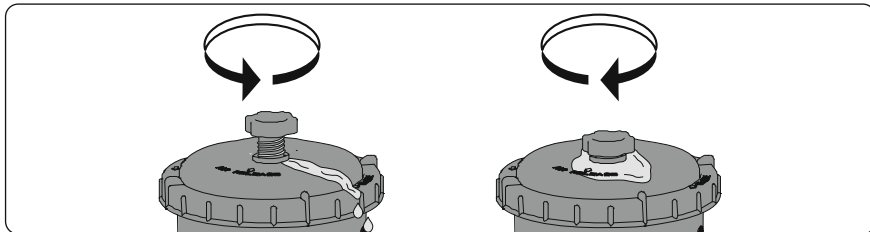
EN60335-2-41 TEST standard zahteva da se filter pumpa vertikalno fiksira na zemlju ili da se napravi postolje od drveta ili betona pre upotrebe. Na postolju trebaju biti dve rupe promera 9mm, a razmak između njih treba biti 159mm. Stavite filter pumpu na postolje i fiksirajte ih zajedno stežući klinove i navrtnje. Svi delovi postolja trebaju težiti preko 18kg da bi se sprečilo slučajno prevrtanje pumpe.



NAPOMENA: Veoma je važno proveriti da hidraulični konektori nisu zatvoreni.

RAD

- 1) Otvorite/odvrtite ventil za vazduh na vrhu filter pumpe: vazduh se ispušta dok voda ispunjava filter pumpu.
- 2) Kad vazduh izađe iz ispusta za vazduh zavrnite ga i obrišite ako ima vode.
- 3) Da pokrenete filter pumpu, umetnite utikač u uređaj za rezidualnu struju (RCD).



VAŽNO: NE UKLJUČUJTE FILTER PUMPU NA SUVO -
Osigurajte da su ventil i za odvod i da dovod potpuno pokriveni vodom pre uključivanja filter pumpe.

ODRŽAVANJE PUMPE

OPREZ: MORATE ISKLJUČITI FILTER PUMPU PRE ODRŽAVANJA, U SUPROTNOM POSTOJI VELIKI RIZIK OD POVREDE ILI SMRTI.

- 1) Isključite filter pumpu.
- 2) Olabavite štipaljke za crevo na crevima za odvod i dovod na pumpi tako što ćete odvrtni u smeru suprotnom od kazaljke na satu.
- 3) Uklonite pregrade za trunje iz unutrašnjosti bazena.
- 4) Zamenite pregrade za trunje sa čepovima na ventilima za odvod i dovod na bazenu.
- 5) Odvrtite osigurač za filter poklopac i uklonite filter poklopac.
- 6) Očistite uložak filtera baštenskim crevom; ako filter prvljav od zemlje ili izgubi boju, neophodno je zameniti ga novim.
- 7) Umetnite čist (ili nov) uložak filtera osiguravajući da je centriran u filter pumpi.
- 8) Proverite da li je spojnica za filter poklopac na svom mestu.
- 9) Zamenite filter poklopac i zavrnite osigurač za filter poklopac na svoje mesto.
- 10) Zamenite čepove sa pregradama za trunje na ventilima za odvod i dovod na bazenu. Stegnite štipaljke za creva. Voda će sada teći u pumpu.
- 11) Pratite UPUTSTAVA ZA INSTALACIJU PUMPE da pripremite sistem za upotrebu.

VAŽNO: Zbog higijenskih razloga predlažemo zamenu uložka filtera novim svake druge sedmice. Svaki dan saperite filter.

SKLADIŠTENJE PUMPE

- 1) Isključite filter pumpu.
- 2) Pratite uputstva kao što je prethodno naznačeno da zaustavite vodu da otiče u filter pumpu i da uklonite filter uložak.
- 3) Uklonite filter uložak.
- 4) Skinite sva creva.
- 5) Potpuno osušite sve komponente.
- 6) Odložite filter pumpu na suvo, zatvoreno mesto van domašaja dece. Temperatura skladištenja: 4-40°C (39.2-104°F).



Da osigurate da voda u bazenu ostane čista, molimo čistite filter uloške svaki dan i promenite ih kad je to potrebno.

GARANCIJA PUMPE

Za informacije o garanciji za pumpu molimo posetite veb stranicu: www.bestwaycorp.com

BACANJE PUMPE



Otpadne električne proizvode ne treba odlagati zajedno sa kućnim otpadom. Molimo, reciklirajte tamo gde je to dozvoljeno. Za savete o recikliranju, obratite se lokalnom organu ili prodavcu.



For support please visit us at:
bestwaycorp.com/support

©2021 Bestway Inflatables & Material Corp.

All rights reserved/Tous droits réservés/Todos los derechos reservados/Alle Rechte vorbehalten/Tutti i diritti riservati

Trademarks used in some countries under license from/

Marques utilisées dans certains pays sous la licence de/

Marcas comerciales utilizadas en algunos países bajo la licencia de/

Die Warenzeichen werden in einigen Ländern verwendet unter Lizenz der/

Marchi utilizzati in alcuni paesi concessi in licenza a

Bestway Inflatables & Material Corp., Shanghai, China

Manufactured, distributed and represented in the European Union by/

Fabriqué, distribués et représentés dans l'Union Européenne par/Fabricado, distribuido y representado en la Unión Europea por/

Hergestellt, vertrieben und in der Europäischen Union vertreten von/Prodotto, distribuito e rappresentato nell'Unione Europea da

Bestway (Europe) S.r.l., Via Resistenza, 5, 20098 San Giuliano Milanese (Milano), Italy

Distributed in Latin America by/Distribué en Amérique latine par/Distribuido en Latinoamérica por/Distribuido na América Latina por

Bestway Central & South America Ltda, Salar Ascotan 1282, Parque Enea, Pudahuel, Santiago, Chile

Distributed in Australia & New Zealand by **Bestway Australia Pty Ltd, Unit 2/98-104 Carnarvon St Silverwater, NSW 2128, Australia**

Tel: Australia: (+61) 29 0371 388; New Zealand: 0800 142 101

Distributed in United Kingdom by **Bestway Corp UK Ltd, 8 Wentworth Road, Heathfield Industrial Estate, Newton Abbot, Devon, TQ12 6TL**

Exported by/Exporté par/Exportado por/Exportiert von/Esportato da

Bestway (Hong Kong) International Ltd./Bestway Enterprise Company Limited

Suite 713, 7/Floor, East Wing, Tsim Sha Tsui Centre, 66 Mody Road, Kowloon, Hong Kong

Tel: +86 21 69135588 (For U.S. and Canada)

www.bestwaycorp.com